

## Stromzähler (elektronisch) Landis+Gyr ZMF 120Acts2s / E350



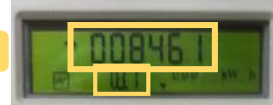
### 1. Zählernummer ablesen

z. B. **1** 6162

### 2. Anzeige

Grüner Knopf **K** mehrmals drücken, bis 1.8.1 angezeigt wird

**2**



Zahlen (obere Zeile) notieren

### 3. Anzeige

Oberer Knopf **K** mehrmals drücken, bis 1.8.2 angezeigt wird

**3**



Zahlen (obere Zeile) notieren