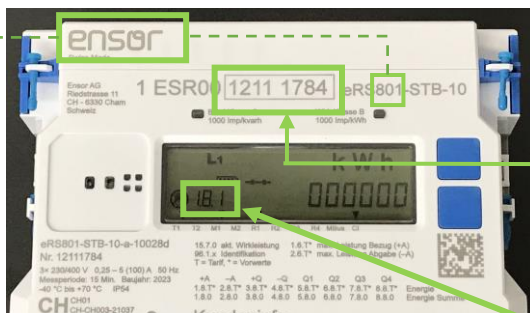
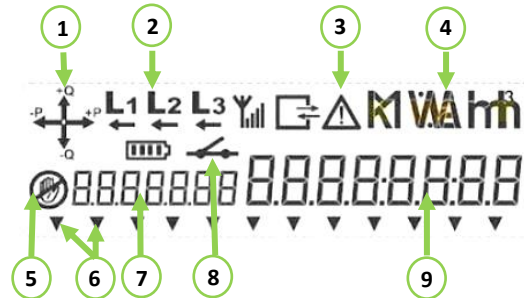


Stromzähler Ensor 801 - Kurzanleitung

Diese Kurzanleitung enthält die wichtigsten Erklärungen zu den Display-Anzeigen des Stromzählers Typ Ensor 801.

Display-Anzeige

1. Energierichtungsanzeige
2. Phasenanzeige
3. Fehlersymbol
4. Einheit
5. Manipulationserkennung
6. Tarifanzeige
7. **OBIS Code**
8. Zustand Abschaltrelais
9. Messgrösse



Zähler-Nummer Ihres Zählers

Anzeige **OBIS Code**



Druckknöpfe, um Display-Anzeige manuell umzuschalten, ansonsten erfolgt automatische Umschaltung ca. alle 8 Sekunden

Anzeige aktueller Tarif: T1 = Hochtarif (Tag) 07.00 – 21.00 Uhr (bis 31.12.2023)
T2 = Niedertarif (Nacht) 21.00 – 07.00 Uhr (bis 31.12.2023)
Ab 01.01.2024 Einheitstarif (= Strompreis ist tagsüber und in der Nacht gleich hoch)

Funktionen

Im Grundzustand wechselt die Anzeige automatisch ca. alle 8 Sekunden zwischen folgenden Werten (**OBIS Code**):

- 15.7.0 (aktuell verbrauchte Leistung in kW)
- 1.8.1 Wirkenergie Hochtarif in kWh (aktueller Stand)
- 1.8.2 Wirkenergie Niedertarif in kWh (aktueller Stand)
- 2.8.1 Rücklieferung Hochtarif in kWh (aktueller Stand)
- 2.8.2 Rücklieferung Niedertarif in kWh (aktueller Stand)