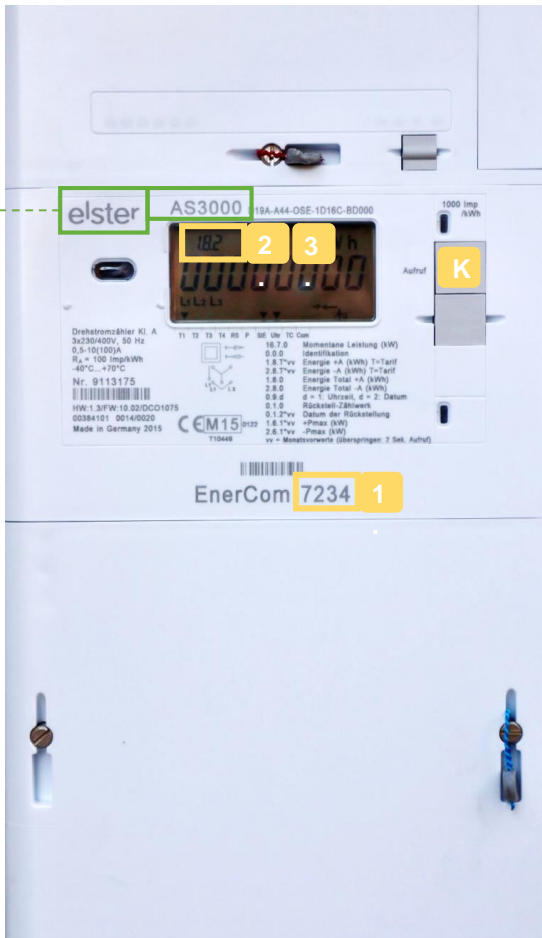


Stromzähler (elektronisch) Elster AS3000



1. Zählernummer ablesen

z. B. **1** 7234

2. Anzeige

Oberer Knopf **K** mehrmals drücken bis 1.8.1 angezeigt wird

2



Zahlen (mittlere Zeile) notieren

3. Anzeige

Oberer Knopf **K** mehrmals drücken bis 1.8.2 angezeigt wird

3



Zahlen (mittlere Zeile) notieren

Falls nötig, gelangt man so zurück zur Anfangsposition:



Beide Knöpfe **K** gleichzeitig für mind. 3 Sekunden drücken