

Anleitungen für die Ablesung Ihres Stromzählers



Inhaltsverzeichnis

	Seite
Kontakt Kundenberatung	3
Standort des Zählers	3
Zählertyp	4
Plombe auf Zähler	4
Stromzähler (Elektronisch) Landis+Gyr ZMB120	5
Stromzähler (Elektronisch) Landis+Gyr ZMD120 AP	6
Stromzähler (Elektronisch) Landis+Gyr ZMF120Acts / E350	7
Stromzähler (Elektronisch) Elster AS3000	8

Kontakt Kundenberatung

Besten Dank die Ablesung Ihres Stormzählers!

Bei Fragen oder Unklarheiten beim Ablesen der Zähler können Sie zu den Öffnungszeiten gerne an die Kundenbetreuung der EnerCom Kirchberg AG wenden. Wir helfen Ihnen gerne weiter.

Telefon 034 447 40 00
E-Mail info@enercomag.ch

Unsere Büro-Öffnungszeiten:

	Vormittag	Nachmittag
Montag	geschlossen	13.30 – 17.00 h
Dienstag	08.30 – 11.45 h	13:30 – 17.00 h
Mittwoch	geschlossen	13.30 – 17.00 h
Donnerstag	08.30 – 11.45 h	13.30 – 17.00 h
Freitag	08.30 – 11. 45 h	13.30 – 16.00 h

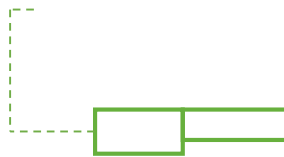
Standort des Zählers

Es gibt keinen allgemeinen Standort für einen Stromzähler. Jedoch kann man von gewissen Grundsätzen ausgehen. Die meisten Stromzähler befinden sich in den Kellerräumlichkeiten des Hauses bzw. ausserhalb des Hauses in einen Fassaden-kasten.

Zählertyp

Die EnerCom Kirchberg AG ist bemüht, möglichst einheitliche Geräte einzusetzen. Die um uns die Arbeit, aber auch unseren Kunden bei Bedarf das Ablesen des Zählers zu erleichtern.

Dennoch sind momentan verschiedene Typen von Stromzählern im Einsatz, was die korrekte Zählerbestimmung manchmal erschwert. Die korrekte Bezeichnung des Zählertyps finden Sie auf den nachfolgenden Seiten mithilfe der unten abgebildeten Markierung:



Zusammen mit den Fotos auf den folgenden Seiten werden Sie den Typ Ihres Stromzähler sicher bestimmen können.

Grundsätzlich verwenden wir nur folgende Zählertypen:
Landis+Gyr und Elster

Plomben beim Zähler



Sämtliche Tasten auf dem Zähler können bedenkenlos gedrückt werden. Dabei kann man keine Einstellungen verändern und auch nichts beschädigen.

Aber: die Plombe darf NICHT entfernt werden!

Stromzähler (elektronisch) Landis+Gyr ZMB 120



1. Zählnummer ablesen

z. B. **1** 4284

2. Anzeige

Knopf **K** mehrmals drücken,
bis $\frac{1}{1}$ erscheint



Zahlen (rechts) notieren

3. Anzeige

Knopf **K** mehrmals drücken,
bis $\frac{2}{1}$ erscheint



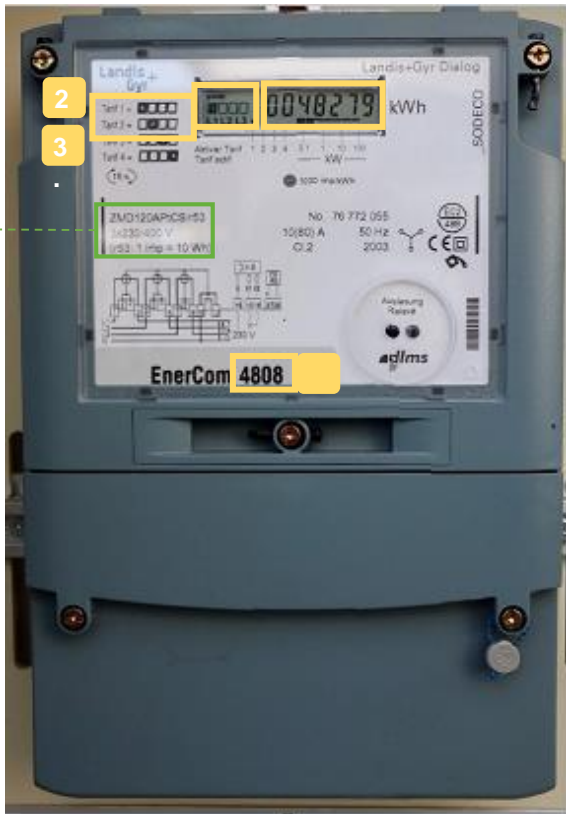
Zahlen (rechts) notieren

Achtung: Wenn in der Anzeige

1 1
T M

Erscheint: hierbei handelt es sich
um einen Zwischenspeicher.
Diese Zahlen NICHT notieren.

Stromzähler (elektronisch)
Landis+Gyr ZMD 120 AP



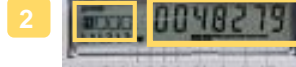
1. Zählernummer ablesen

z. B. **1** 4808

2. Anzeige

1 = T1

Anzeige wechselt alle 15 Sek.)

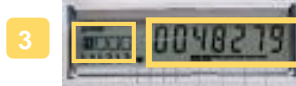


Zahlen (rechts) notieren

3. Anzeige

2 = T2

Anzeige wechselt alle 15 Sek.)



Zahlen (rechts) notieren

Kein Knopf vorhanden!

Anzeige wechselt ca. alle 15 Sekunden
automatisch zwischen T1 und T2

1 = T1

2 = T2

Stromzähler (elektronisch)
Landis+Gyr ZMF 120Acts2s / E350



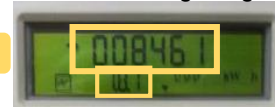
1. Zählernummer ablesen

z. B. **1** 6162

2. Anzeige

Grüner Knopf **K** mehrmals drücken, bis 1.8.1 angezeigt wird

2



Zahlen (obere Zeile) notieren

3. Anzeige

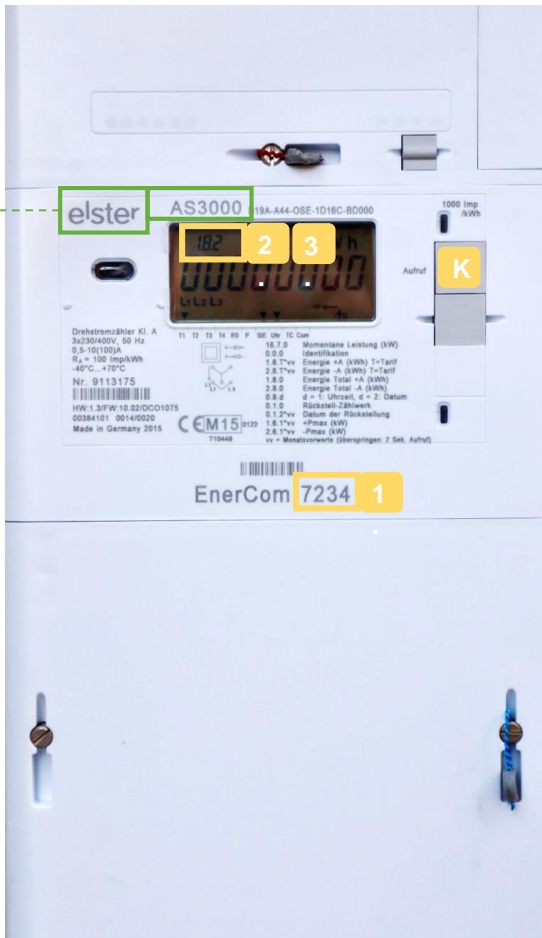
Oberer Knopf **K** mehrmals drücken, bis 1.8.2 angezeigt wird

3



Zahlen (obere Zeile) notieren

Stromzähler (elektronisch) Elster AS3000



1. Zählernummer ablesen

z. B. **1** 7234

2. Anzeige

Oberer Knopf **K** mehrmals drücken bis 1.8.1 angezeigt wird

2



Zahlen (mittlere Zeile) notieren

3. Anzeige

Oberer Knopf **K** mehrmals drücken bis 1.8.2 angezeigt wird

3



Zahlen (mittlere Zeile) notieren

Falls nötig, gelangt man so zurück zur Anfangsposition:



Beide Knöpfe **K** gleichzeitig für mind. 3 Sekunden drücken